

洪水ハザードマップ [詳細図5]

Flood Hazard Map Detail View >>>No.5

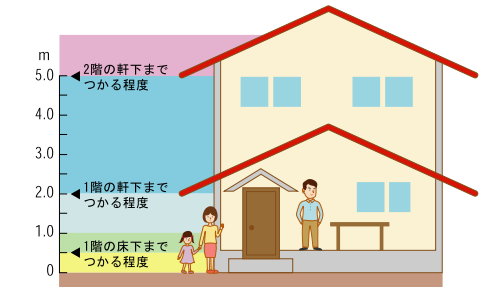
山部北星・山部市街地周辺

この地図の見方

大雨で河川から水があふれたときに
予想される水深を表示しています。

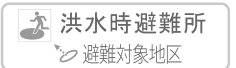
浸水想定深

- 0m~0.5m未満
- 2.0m~5.0m未満
- 0.5m~1.0m未満
- 5.0m以上
- 1.0m~2.0m未満



洪水時避難所

お住まいの地域の
洪水時避難所を
確認しましょう。

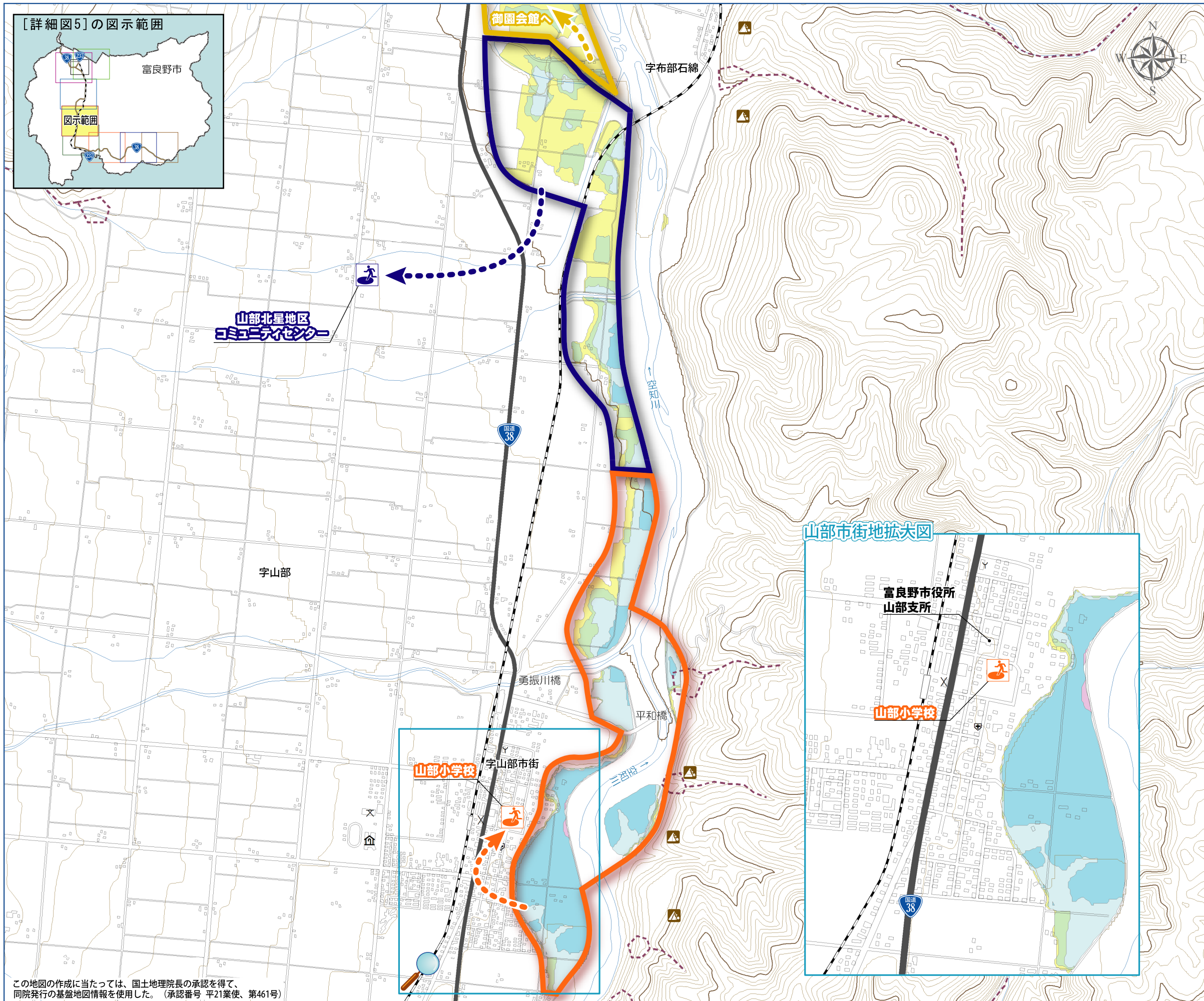


- 山部北星地区コミュニティセンター
山部
- 山部小学校
山部、山部市街

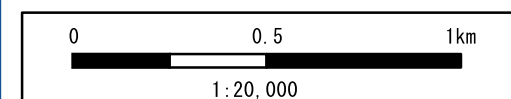
避難時危険箇所

土砂災害の恐れのある区域等
を避けて
安全な避難路を選びましょう。

- 土石流危険区域
- 急傾斜地崩壊危険区域



この地図の作成に当たっては、国土地理院長の承認を得て、
同院発行の基礎地図情報を使用した。(承認番号 平21業使、第461号)



洪水ハザードマップ [詳細図6]

Flood Hazard Map Detail View >>>No.6

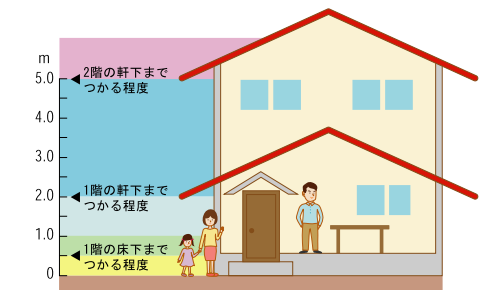
山部南陽周辺

この地図の見方

大雨で河川から水があふれたときに予想される水深を表示しています。

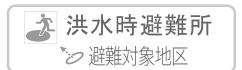
浸水想定深

- 0m~0.5m未満
- 2.0m~5.0m未満
- 0.5m~1.0m未満
- 5.0m以上
- 1.0m~2.0m未満



洪水時避難所

お住まいの地域の洪水時避難所を確認しましょう。

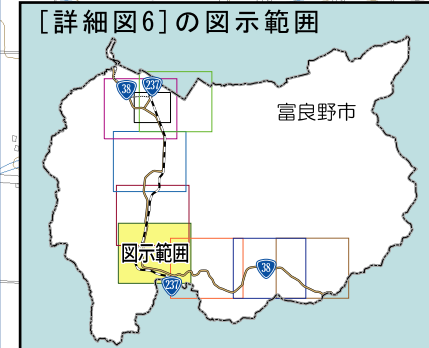
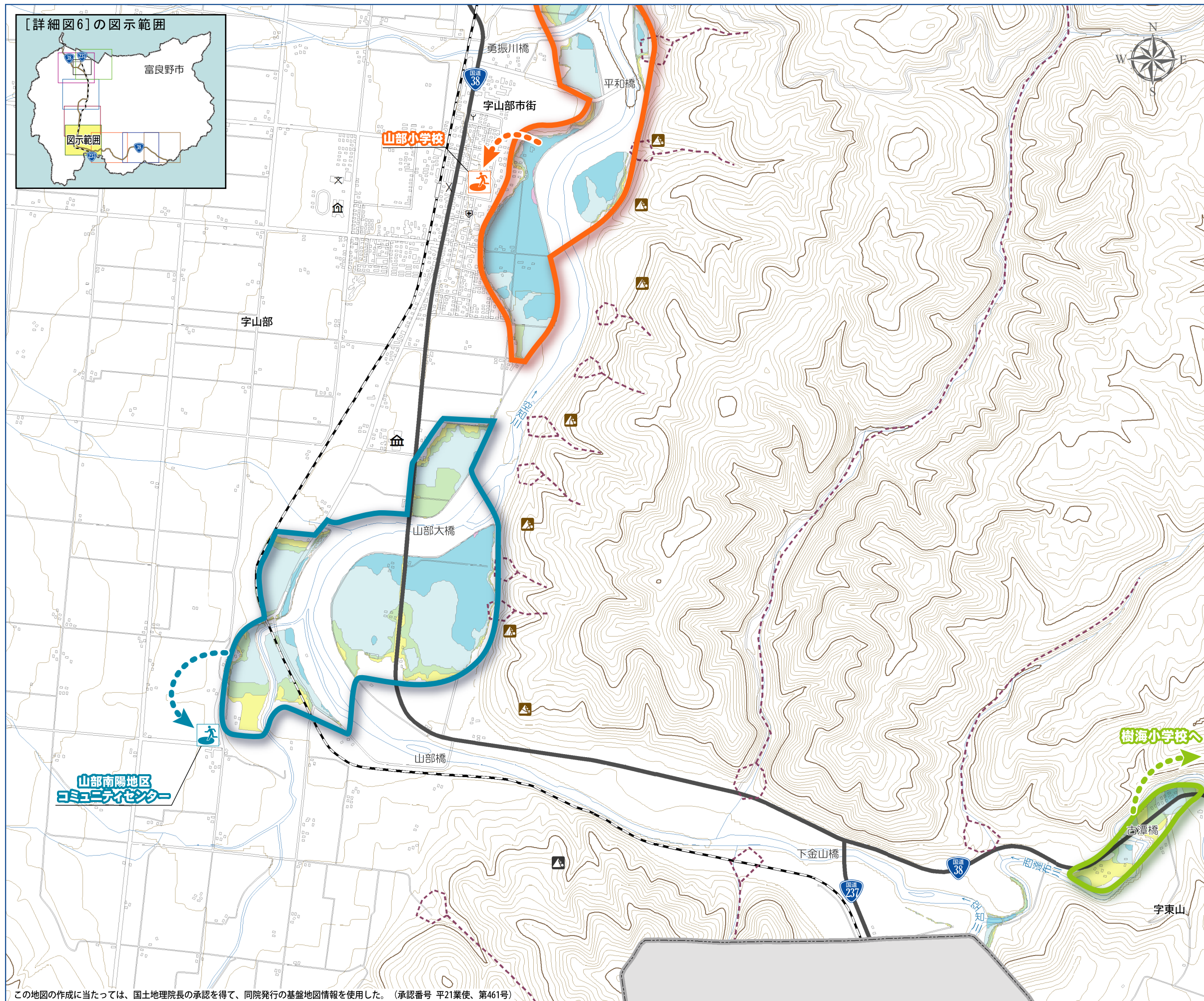


- 山部小学校**
字山部、字山部市街
- 山部南陽地区コミュニティセンター**
字山部

避難時危険箇所

土砂災害の恐れのある区域等 avoiding safe evacuation routes.

- 土石流危険区域
- 地すべり危険区域
- 急傾斜地崩壊危険区域



この地図の作成に当たっては、国土地理院長の承認を得て、同院発行の基盤地図情報を使用した。(承認番号 平21業使、第461号)

